

BAUISC SPRING TROPHY



BAUISC İLKBAHAR TROFESİ 2022 – 2. ETAP HELLY HANSEN – SPORT WORKS CUP EK TALİMAT-1



BAUISC İLKBAHAR TROFESİ 2022 – 2. ETAP
HELLY HANSEN – SPORT WORKS CUP
9-10 NİSAN 2022, İSTANBUL

EK TALİMAT-1

1. PROGRAM ve ROTALAR

Yarışların programı aşağıda gibi planlanmıştır:

9 Nisan Cumartesi	1 x Adet Coğrafi Yarış	10:55 İlk Uyarı İşareti 16:00 Son Uyarı İşareti
10 Nisan Pazar	2 x Adet Şamandıra Yarışı (Rüzgarüstü - Rüzgaraltı)	11:55 İlk Uyarı İşareti 16:00 Son Uyarı İşareti

2. ÖDÜL TÖRENİ

Yarışların ödül töreni 10 Nisan 2022 Pazar günü saat 17:00 itibariyle İstanbul Yelken Kulübü Navi gasyon Terasında gerçekleştirilecektir.

3. VHF telsiz iletişim kanalı "73" dür.

4. ROTALAR

Yarışlarda uygulanması planlanan rota açıklamaları ile rota kartları ekte yer almaktadır.

BAUISC

ORGANİZASYON OTORİTESİ

08.03.2022

12:00

COĞRAFI ROTALAR

ROTA-1

START (Dalyan/Caddebostan Mevki) – Sivriada İskelede – Yassıada İskelede – Kınalıada İskelede – Kınalıada Kapı Şamandırası Kuzey Yönlü Geçiş – FİNİŞ (Dalyan / Caddebostan Mevki) Yaklaşık 15 NM

ROTA-2

START (Dalyan/Caddebostan Mevki) – Sivriada İskelede – Yassıada İskelede – Kınalıada İskelede – Kınalıada Kapı Şamandırası Kuzey Yönlü Geçiş – Dalyan/Caddebostan Şamandırası İskelede – Sivriada İskelede – Yassıada İskelede – FİNİŞ (Dalyan / Caddebostan Mevki) Yaklaşık 29 NM

ROTA-3

START (Dalyan/Caddebostan Mevki) – Kınalıada İskelede – Kınalıada Kapı Şamandırası Kuzey Yönlü Geçiş – Dalyan/Caddebostan Şamandırası İskelede – Sivriada İskelede – Yassıada İskelede – FİNİŞ (Dalyan / Caddebostan Mevki) Yaklaşık 22 NM

ROTA – 4

START (Dalyan/Caddebostan Mevki) – Kınalıada İskelede – Kınalıada Kapı Şamandırası Kuzey Yönlü Geçiş – Dalyan/Caddebostan Şamandırası İskelede – Kınalıada Kapı Şamandırası Dönüş(İskele/Sancak) – FİNİŞ (Dalyan / Caddebostan Mevki) Yaklaşık 13.5 NM

ROTA-5

START (Dalyan/Caddebostan Mevki) – Kınalıada İskelede – Kınalıada Kapı Şamandırası Kuzey Yönlü Geçiş – FİNİŞ (Dalyan / Caddebostan Mevki) Yaklaşık 8 NM

ROTA-6

START (Dalyan/Caddebostan Mevki) – Heybeliada Sancakta bırakılarak Heybeliada Deniz Lisesi Önündeki Şamandıra İskelede- Büyükada Sığlık Çakarı İskelede – Maltepe Bankı Sığlık Çakarı Sancakta – FİNİŞ (Dalyan / Caddebostan Mevki) Yaklaşık 14 NM

ROTA-7

START (Dalyan/Caddebostan Mevki) – Kınalıada Kapı Şamandırası Dönüş(İskele/Sancak) – Dalyan/Caddebostan Şamandırası İskelede – Kınalıada Kapı Şamandırası Dönüş(İskele/Sancak) – FİNİŞ (Dalyan / Caddebostan Mevki) Yaklaşık 12.5 NM

(x) Kınalıada şamandıralı kapı geçişlerinde kapı arasından geçmek zorunludur.

- Deniz Lisesi Önü Şamandırası Yaklaşık Koordinatı : 40 52.458 N – 029 06.382 E
- Kınalıada Şamandırası Yaklaşık Koordinatı : 40 54.279 N – 029 03.430 E
- Maltepe Bankı Sığlık Çakarı Yaklaşık Koordinatı : 40 54.890 N – 029 05.342 E
- Büyükada Sığlık Çakarı Yaklaşık Koordinatı : 40 53.043 N – 029 07.934 E
- Dalyan/Caddebostan Şamandırası Yaklaşık Koordinatı: 40 57.402 N – 029 03.199 E

ROTA-1



START (Dalyan / Caddebostan Mevki) -
Sivriada İskelede - Yassıada İskelede - Kinalıada İskelede -
Kinalıada Kapı Şamandırası Kuzey Yönlü Geçiş -
FINISH (Dalyan / Caddebostan Mevki) Yaklaşık 15 NM

(x) Kinalıada şamandıralı kapı geçişlerinde kapı arasından geçmek zorunludur.

ROTA-2



START (Dalıyan / Caddebostan Mevki) -
Sivriada İskelede - Yassiada İskelede - Kınalıada İskelede -
Kınalıada Kapı Şamandırası Kuzey Yönlü Geçiş -
Dalıyan/Caddebostan Şamandırası İskelede -
Sivriada İskelede - Yassiada İskelede -
FINISH (Dalıyan / Caddebostan Mevki) Yaklaşık 29 NM

(x) Kınalıada şamandıralı kapı geçişlerinde kapı arasından geçmek zorunludur.

ROTA-3



START (Dalıyan / Caddebostan Mevki) -
Kınalıada İskelede - Kınalıada Kapı Şamandırası Kuzey
Yönlü Geçiş - Dalıyan / Caddebostan Şamandırası İskelede -
Sivriada İskelede - Yassıada İskelede -
FINISH (Dalıyan / Caddebostan Mevki) Yaklaşık 22 NM

(x) Kınalıada şamandıralı kapı geçişlerinde kapı arasından geçmek zorunludur.

ROTA-4



START
FINISH

•Dalyan/Caddebostan Şamandırası
Yaklaşık Koordinatı:
40 57.402 N – 029 03.199 E

KINALIADA

•Kınalıada Şamandırası Yaklaşık Koordinatı:
40 54.279 N – 029 03.430 E

BURGAZADASI

HEYBELİADA

SİVRİADA

YASSI

BÜYÜKADA

START (Dalyan / Caddebostan Mevki) –
Kınalıada İskelede – Kınalıada Kapı Şamandırası Kuzey
Yönlü Geçiş – Dalyan/Caddebostan Şamandırası İskelede –
Kınalıada Kapı Şamandırası Dönüş(İskele/Sancak) –
FINISH (Dalyan / Caddebostan Mevki) Yaklaşık 13.5 NM

(x) Kınalıada şamandıralı kapı geçişlerinde kapı arasından geçmek zorunludur.

ROTA-5



START
FINISH

•Dalyan/Caddebostan Şamandırası
Yaklaşık Koordinatı:
40 57.402 N - 029 03.199 E

KINALIADA

•Kinalıada Şamandırası Yaklaşık Koordinatı:
40 54.279 N - 029 03.430 E

BURGAZADASI

HEYBELİADA

SİVRİADA

YASSI

BÜYÜKADA

START (Dalyan / Caddebostan Mevki) -
Kinalıada İskelede - Kinalıada Kapı Şamandırası
Kuzey Yönlü Geçiş -
FINISH (Dalyan / Caddebostan Mevki) Yaklaşık 8 NM

(x) Kinalıada şamandıralı kapı geçişlerinde kapı arasından geçmek zorunludur.

ROTA-6



KINALIADA

BURGAZADASI

YASSIADA

HEYBELİADA

BÜYÜKADA

• Maltepe Bankı Sağlık Çakarı
Yaklaşık Koordinatı:
40 54.890 N - 029 05.342 E

• Büyükada Sağlık Çakarı Yaklaşık Koordinatı:
40 53.043 N - 029 07.934 E

• Deniz Lisesi Önü Şamandırası Yaklaşık Koordinatı:
40 52.458 N - 029 06.382 E

START (Dalyan / Caddebostan Mevki) -
Heybeliada Sancakta bırakılarak Heybeliada Deniz
Lisesi Önündeki Şamandıra İskelede - Büyükada Sağlık
Çakarı İskelede - Maltepe Bankı Sağlık Çakarı Sancakta -
FINISH (Dalyan / Caddebostan Mevki) Yaklaşık 14 NM

(x) Kinalıada şamandıralı kapı geçişlerinde kapı arasından geçmek zorunludur.

ROTA-7



START
FINISH

•Dalyan/Caddebostan Şamandırası
Yaklaşık Koordinatı:
40 57.402 N - 029 03.199 E

KINALIADA

•Kınalıada Şamandırası Yaklaşık Koordinatı:
40 54.279 N - 029 03.430 E

BURGAZADASI

HEYBELİADA

SİVRİADA

YASSI

BÜYÜKADA

START (Dalyan / Caddebostan Mevki) –
Kınalıada Kapı Şamandırası Dönüş (İskele / Sancak) –
Dalyan / Caddebostan Şamandırası İskelede –
Kınalıada Kapı Şamandırası Dönüş (İskele / Sancak) –
FINISH (Dalyan / Caddebostan Mevki) Yaklaşık 12.5 NM

(x) Kınalıada şamandıralı kapı geçişlerinde kapı arasından geçmek zorunludur.

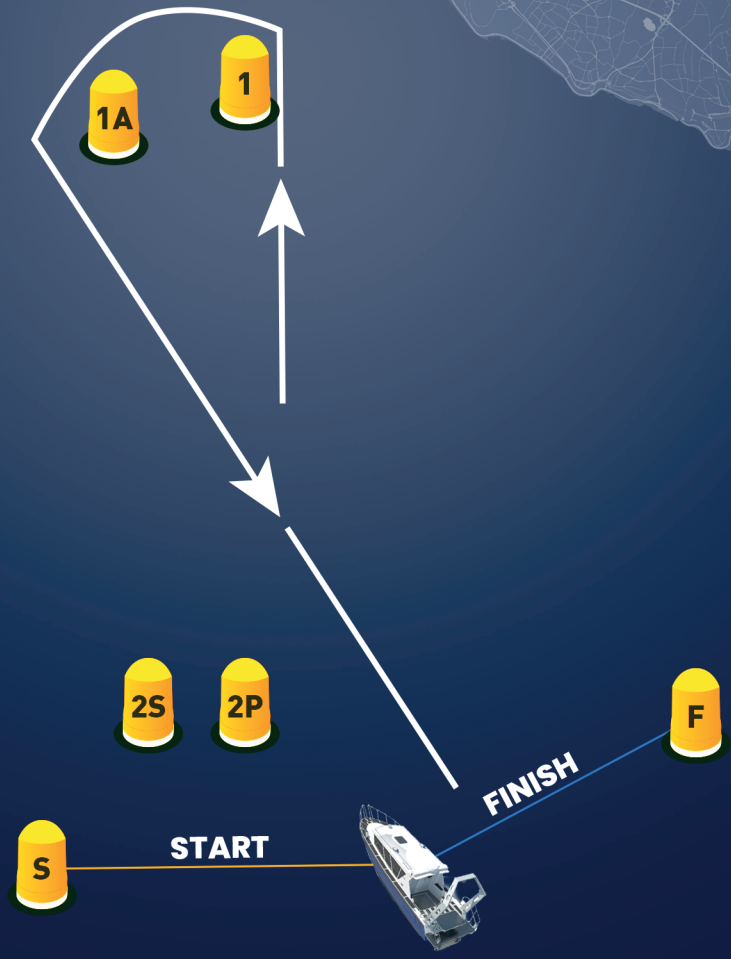
ROTA-A



START -1-1A-2S/2P-1-1A-FINISH

ROTA-B

WIND



START -1-1A-FINISH

